

OBJECTIF DE LA FORMATION

La formation se déroule sur 4 séances de 3 heures réparties sur 2 semaines et permet d'acquérir quatre types de compétences :

- I — Comprendre l'intérêt de l'IA et pouvoir échanger avec les équipes techniques internes et les prestataires spécialisés en IA.
- II — Analyser la faisabilité d'une stratégie d'intégration de l'Intelligence Artificielle dans l'organisation.
- III — Elaborer un plan d'action intégrant les spécificités des projets d'intelligence artificielle.
- IV — Mettre en œuvre et suivre le plan d'actions des projets d'intelligence artificielle.

INFORMATIONS GÉNÉRALES

Organisme de formation : IA ACADEMIE

Numéro de déclaration d'activité : 11755767375

Profil des participants : Managers et Décideurs

Durée de la formation : 4 X 3h00

Lieu de la formation : 22 Rue Vaugelas, 75015 Paris

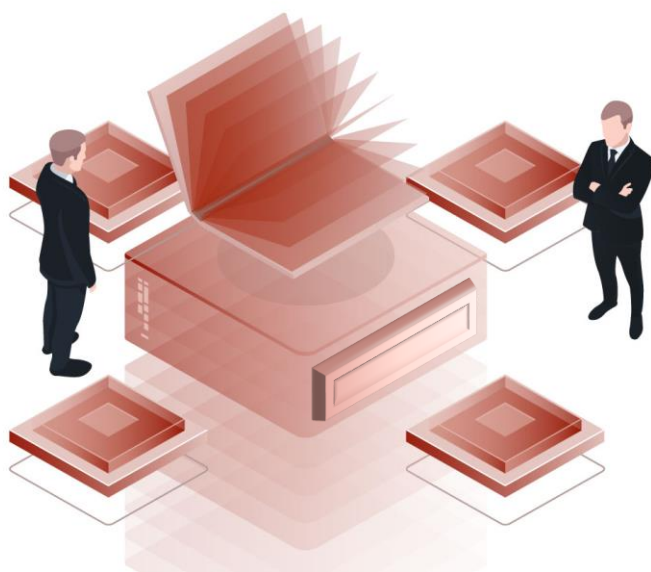
Cette formation est disponible soit en inter, dans les locaux de l'IA Académie, soit en intra, dans les locaux de l'entreprise cliente, soit en distanciel.

Coût : 1 710 euros TTC par personne (TVA à 20%)

Comprenant : La formation, les supports de cours et les outils associés

Prérequis : Bac + 4, 3 ans minimum d'ancienneté dans une ou plusieurs entreprises.

Contact : Madame Nathalie Hermann Bouygues (nhermannbouygues@iaacademie.fr) Tel. 06 09 17 92 45



IA ACADEMIE

57 Rue du Docteur Blanche – 75016 Paris

SAS au capital social de 3000,00 euros

820 785 954 R.C.S Paris

Numéro de déclaration d'activité : 11755767375

LA FORMATION COMPREND QUATRE MODULES RÉPARTIS DE LA FAÇON SUIVANTE :

Module I — Comprendre l'intérêt de l'IA et pouvoir échanger avec les équipes techniques internes et les prestataires spécialisés en IA

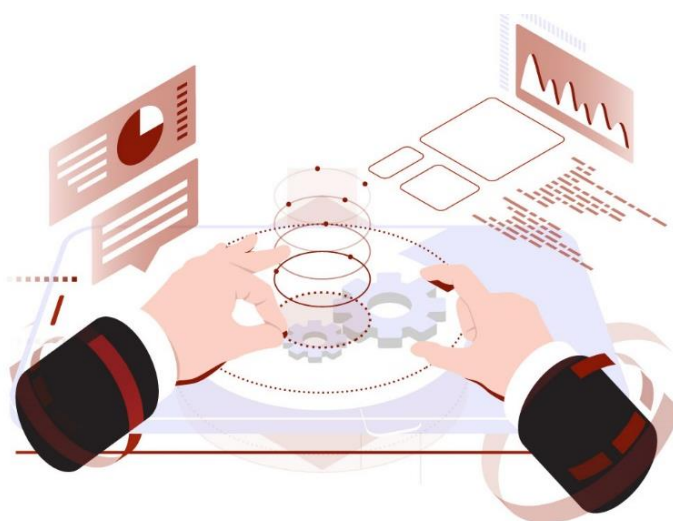
Compétences et connaissances acquises via ce module :

- appréhender et comprendre l'IA et ses enjeux,
- comprendre les techniques d'apprentissage, les différents types d'architectures de données (quel type de Big Data ou de SGBD classique selon ses besoins) et les principaux algorithmes du machine learning et du deep learning (images, sons, textes, création),
- appréhender les nouveaux outils de code en open source (navigateurs et bibliothèques Python),
- connaître les principales applications dans les secteurs d'activité (banque, assurances, grande distribution, santé, transports, industrie) et les métiers (relation client, marketing, risque, maintenance).

Module II — Analyser la faisabilité d'une stratégie d'intégration de l'intelligence artificielle dans l'organisation

Compétences et connaissances acquises via ce module :

- analyser le contexte de l'organisation face aux enjeux de l'IA (les structures de données et les équipes techniques disponibles),
- évaluer les besoins en support technique internes ou externes,
- mesurer les bénéfices potentiels au regard des investissements,
- apprécier la maturité des équipes informatique et métier à accepter la transformation.



IA ACADEMIE

57 Rue du Docteur Blanche – 75016 Paris

SAS au capital social de 3000,00 euros

820 785 954 R.C.S Paris

Numéro de déclaration d'activité : 11755767375

Module III — Elaborer un plan d'action intégrant les spécificités des projets d'intelligence artificielle

Compétences et connaissances acquises via ce module :

- identifier les cas d'usages (veille concurrentielle, propositions des start up, challenge des innovations internes) afin de bâtir une stratégie IA,
- doser l'investissement SI en fonction de ses objectifs,
- rechercher l'excellence en matière d'outils IA, se concentrer sur ses spécificités métiers,
- organiser la formation des équipes non techniques sur les fondamentaux de l'IA,
- définir l'architecture de données à partir des cas d'usage,
- identifier les données sensibles (latentes et à base d'expertise).

Module IV — Mettre en œuvre et suivre le plan d'action des projets d'intelligence artificielle

Compétences et connaissances acquises via ce module :

- préparer les équipes à accepter la transformation avant la mise en marché des projets,
- mettre en place les équipes de suivi des performances des dispositifs IA mis en place et les indicateurs d'alertes sur les différents algorithmes sous-jacents (ROC, matrices de confusion, etc),
- construire un dispositif de reporting à plusieurs niveaux (équipes techniques, métiers, directeurs de projets, directions, Comex).

MODALITÉS D'ÉVALUATION

À partir d'une étude de cas, cette formation peut conduire à l'obtention d'une certification délivrée par l'IA ACADEMIE et permettant d'évaluer :

- la capacité du stagiaire à analyser la faisabilité de l'intégration de l'IA dans son organisation,
- son aptitude à la mettre en œuvre et à la piloter.

Se reporter à l'onglet : « CPF » dans le menu principal.

Une grille de notation permettra au stagiaire d'évaluer la formation.



IA ACADEMIE

57 Rue du Docteur Blanche – 75016 Paris

SAS au capital social de 3000,00 euros

820 785 954 R.C.S Paris

Numéro de déclaration d'activité : 11755767375

NOS FORMATEURS

Dominique Monera est ancien élève de l'Université Paris Dauphine, Docteur en finance et titulaire d'un master II de mathématiques appliquées. Au cours de son parcours comme enseignant en mathématiques à l'Université Paris Dauphine et comme cadre dirigeant au sein du secteur financier (établissement de crédit, banque et assurance), il a créé et dirigé plusieurs équipes d'ingénieurs et mis en place un grand nombre d'algorithmes dans les domaines du risque, du marketing et de la relation client.

Dominique a obtenu plusieurs prix pour l'utilisation des algorithmes dans la gestion de la relation client et est l'auteur d'un ouvrage paru le 7 mars 2019 aux éditions Fabert : « **L'Intelligence Artificielle et le Management.** » Il a fondé **l'IA ACADEMIE** à destination des managers, sur les sujets relevant de l'Intelligence Artificielle.

Benoît Lefevre. Diplômé d'HEC, Benoît Lefèvre est un formateur prestataire pour l'IA Académie. Il contribue à la préparation et à l'animation des formations. Il maîtrise les principes théoriques, ainsi que la programmation des principaux algorithmes de Machine et Deep Learning (à savoir : régression linéaire, régression logistique, vecteurs de support et réseaux de neurones).

Benoît Lefèvre a une longue expérience opérationnelle dans le groupe Saint-Gobain dans des fonctions de Direction commerciale et marketing en tant que membre du codir. Il a contribué à l'utilisation d'algorithmes pour piloter l'action commerciale. Par exemple, il a mis en place un système de « pricing » intégrant une recommandation automatique du prix pour les devis des commerciaux, incluant même le pilotage de la marge. Il a aussi piloté un programme « d'excellence commerciale », avec une allocation du temps fondée sur la segmentation client et le CRM.



IA ACADEMIE

57 Rue du Docteur Blanche – 75016 Paris

SAS au capital social de 3000,00 euros

820 785 954 R.C.S Paris

Numéro de déclaration d'activité : 11755767375

NOS FORMATEURS

Etienne Clet a animé de nombreux programmes de formation et accompagne depuis plus de 30 ans ses clients dans la réussite de leur projet de transformation avec une forte composante de conduite du changement. Etienne conseille les entreprises sur leur stratégie d'évolution et de développement et accompagne leurs équipes dans les différentes étapes du changement. Etienne Clet est associé du groupe Lynkeos, premier réseau d'experts catalysé par un cabinet de conseil.

Co-auteurs du référentiel de projet et de la conduite du changement « Projecti © » et de la première communauté d'échange et de partage sur la gestion de projet « Projectissimo.com », Jérôme Leblanc et Etienne Clet ont copublié deux ouvrages chez Eyrolles « Le métier de chef de projet » et « Les fiches outils du chef de projet ». Jérôme et Étienne ont cofondé en 2010 le cabinet Consultissimo avec pour ADN : des outils et méthodes toujours innovants et fédérateurs, qui donnent envie de réussir.

Jérôme Leblanc accompagne depuis plus de 20 ans ses clients dans la réussite de leur projet de transformation aux côtés des femmes et des hommes de l'entreprise qui font leur succès. Jérôme conseille les entreprises sur l'ensemble du cycle de vie de leur transformation et accompagne leurs équipes dans l'acceptation et la réussite du changement. Il est formateur depuis 2009 en gestion de projet et conduite du changement (Humanis, BPCE, ONEY, EIFFAGE, St Gobain, MHIS, Vilmorin). Jérôme Leblanc est associé du groupe Lynkeos, premier réseau d'experts catalysé par un cabinet de conseil.

Christophe Misrachi est diplômé sciences PO Paris et titulaire d'un MBA HEC School of Management. Il est consultant spécialisé en marque, stratégie marketing et en accompagnement humain des projets de transformation. Il conseille les entreprises sur l'ensemble du cycle de vie de leurs projets en « vision client » ainsi que les comités de direction dans la définition de la stratégie de marque et dans son application concrète à toute l'entreprise. Il accompagne également les équipes projets et les utilisateurs terrain dans l'acceptation et l'appropriation du changement et des nouveaux modes de fonctionnement.

Christophe possède une expérience de 15 ans en conseil et 18 ans en marketing des produits de grande consommation. Il a créé en 2004 Keydrivers, première approche complète de l'efficacité marketing, de la plateforme de marque jusqu'à l'utilisation concrète des outils marketing et communication. Il est formateur depuis 2012 (ALLIANZ, ENGIE, GRDF, AWP, Moët-Hennessy, EIFFAGE, St Gobain...). Christophe Misrachi est associé du groupe Lynkeos, premier réseau d'experts catalysé par un cabinet de conseil

IA ACADEMIE

57 Rue du Docteur Blanche – 75016 Paris

SAS au capital social de 3000,00 euros

820 785 954 R.C.S Paris

Numéro de déclaration d'activité : 11755767375

À LA FIN DE LA FORMATION, VOUS SEREZ EN MESURE :

- De comprendre l'intérêt de l'IA et pouvoir échanger avec les équipes techniques internes et les prestataires spécialisés en IA.
- D'analyser la faisabilité d'une stratégie d'intégration de l'Intelligence Artificielle dans l'organisation.
- D'élaborer un plan d'action intégrant les spécificités des projets d'intelligence artificielle.
- De mettre en œuvre et suivre le plan d'actions des projets d'intelligence artificielle.

LES ATOUTS DE LA FORMATION

L'IA Académie met au service des entreprises une double compétence : une expertise en IA alliée à une solide expérience en management d'équipes lourdes et de projets d'envergure, acquise au sein de grands groupes financiers et industriels. Plus de 400 managers nous ont déjà fait confiance pour développer l'IA dans leur organisation.

MODALITÉS PÉDAGOGIQUES

La formation est constituée d'une succession d'exposés et de mises en pratique individuelles. Un support de cours est remis à chaque participant à la fin de la formation. Une étude de cas permet d'évaluer l'acquisition des compétences.

MOYENS PÉDAGOGIQUES

Ce module de formation est ouvert à un maximum de 12 stagiaires, permettant ainsi un suivi pédagogique personnalisé. Cette formation se présente sous la forme d'une alternance d'apports magistraux, d'exemples d'entreprises réelles, d'exercices et d'échanges favorisant la compréhension et l'intégration des notions afin d'assimiler rapidement le contenu exposé.

IA ACADEMIE

57 Rue du Docteur Blanche – 75016 Paris

SAS au capital social de 3000,00 euros

820 785 954 R.C.S Paris

Numéro de déclaration d'activité : 11755767375